

**danex –plast** s.r.o

KOS Ostrava, odd. C, vložka 4752  
 Novoveská 7  
 709 00 OSTRAVA - MAR. HORY  
 tel: 00 420 596 635 472  
 tel/fax: 00 420 596 624 358

**Kontakt:**

Ing. Filip Stanek  
 0602/548 147

**e-mail: [info@danex.cz](mailto:info@danex.cz)**

**<http://www.danex.cz/>**

**<http://www.sbm.fr/>**

**DOTAZNIK PRO NAVRH VYTAPENI HALY**

Je-li to možné, zašlete nám prosím výkresovou dokumentaci

**PROJEKT: ELEKTRO Kroměříž**

**DATUM: 19.4.2002**

**PARTNER SBM : DANEX - PLAST**

**NAVRH POTREBUJI DO : (datum)**

Objednavatel :	Firma :	tel:	fax:
	Adresa :		
	Jméno :		

**BUDOVA :** Typ : **typ výroby: ROZVODNE SKRINE**

Vyplňte hůlkovým písmem

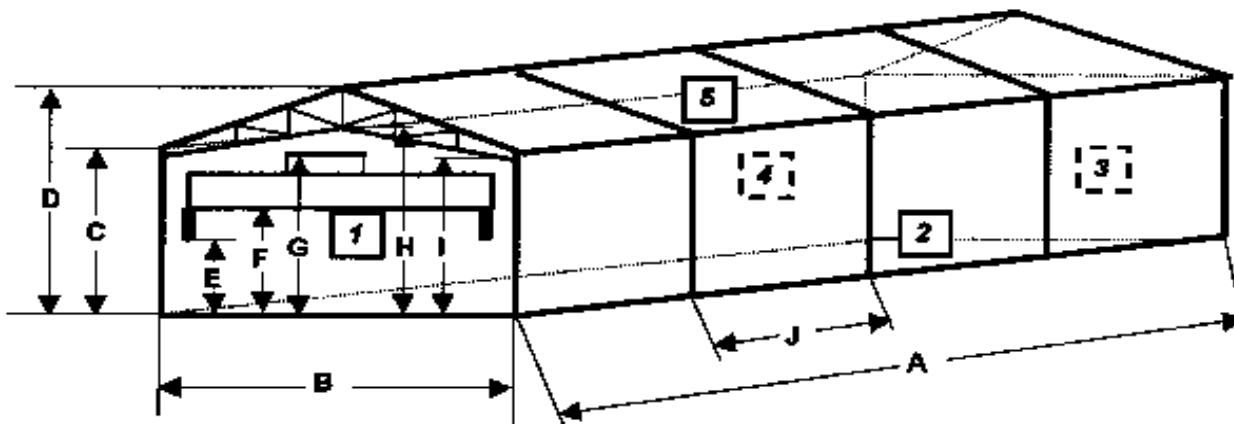
		POZNAMKY
<b>A</b> Délka v metrech	61	
<b>B</b> Šířka v metrech	18,7	
<b>C</b> Výška k okapu v metrech	13,7	
<b>D</b> Výška uprostřed střechy v metrech	14	
<b>J</b> Rozteč sloupů v metrech	6	
<b>E</b> Výška jeřábové dráhy v metrech	4,5	
<b>F</b> Výška pod jeřáb v metrech	5,2	
<b>G</b> Výška nejvyššího bodu jeřábu v metrech	6,2	
<b>H</b> Výška pod střešní nosník nebo strop v metrech	7,2	
<b>I</b> Výška pod střešní nosník nebo strop v metrech	7,2	
<b>Je-li v hale snížený strop udejte použitý materiál</b>	ne	
	ne	
<b>UDEJTE V NÁCRTKU</b>		
vstup plynu do objektu - bod "G"		
výšku a umístění regálů a uskladněného materiálu		
umístění kolejišť, trasy pro autobusy, kamiony a polohu strojů		
zóny, které chcete vytápět a jakou požadujete teplotu		
<b>Teploty</b>		
Komfortní teplota (°C)	18	
Výpočtová venkovní teplota pro danou oblast (°C)	-12	
<b>Pracovní doba</b>		
počet hodin denně	16	
počet dní v týdnu	5	
<b>Regulace</b>		
manuální		
teplotní		
automatická s týdenním programem	x	
<b>Větrání</b>	přirozené (m3/h)	x
	nucené (m3/h)	
<b>Cetnost otevírání dveří a vrat za den</b>	ano	5x
	ne	
<b>Plyn</b>		
Typ :	zemní	
Tlak na vstupu:	2,1	
Jednotky tlaku (např. kPa, mbar apod.):	kPa	

## DOTAZNÍK PRO NÁVRH VYTÁPĚNÍ HALY

Je-li to možné, zašlete nám, prosím, výkresovou dokumentaci

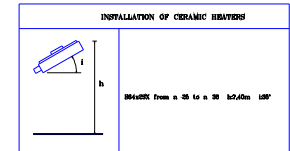
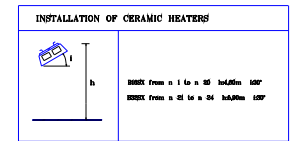
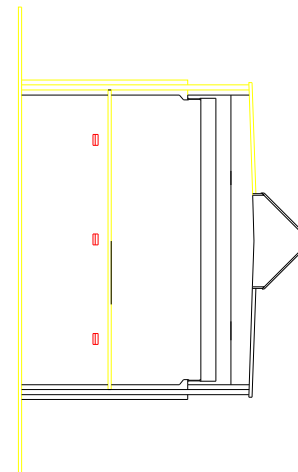
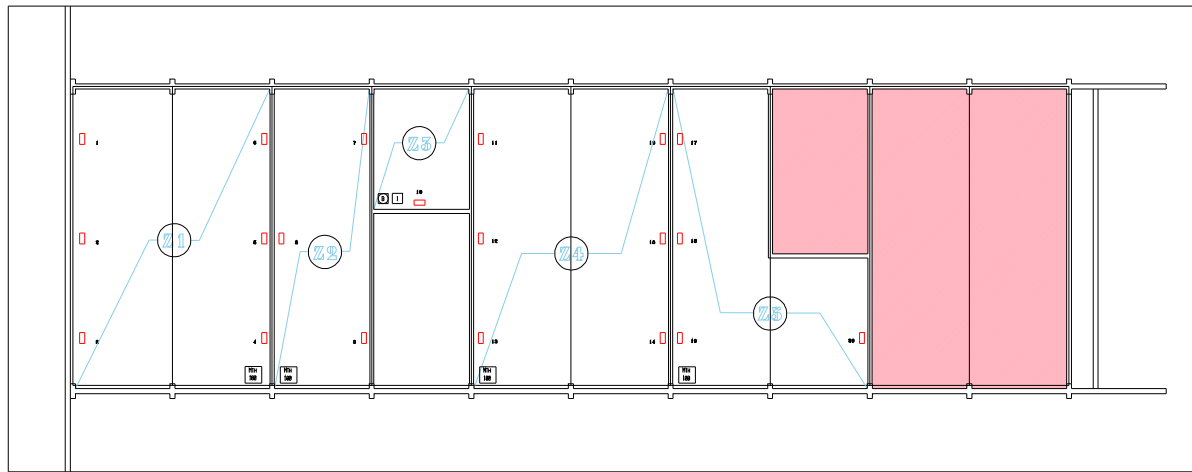
PROJEKT:

DATUM:



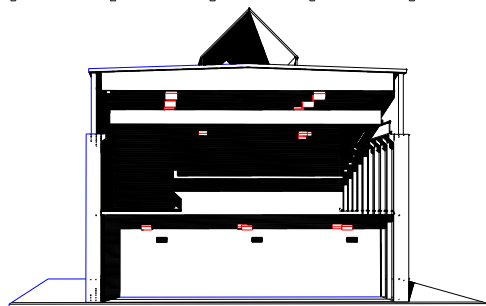
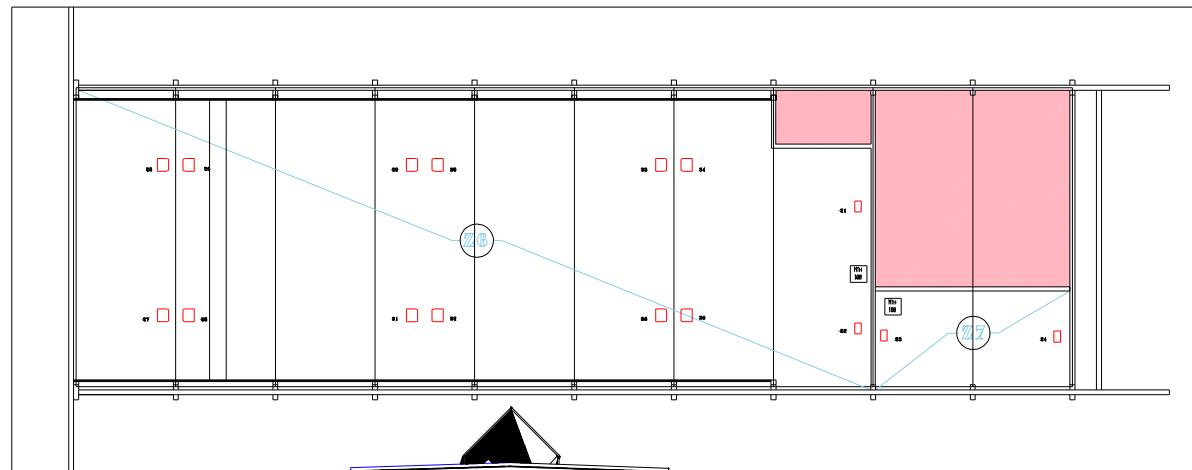
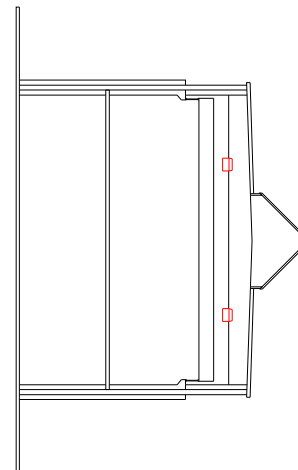
Do čtverců uveďte: E = vnější zeď, C = vnitřní zeď nevytápěná, H = vnitřní zeď vytápěná

CELO 1	Materiál	Tloušťka nebo k:W/m <sup>2</sup>		Plocha (m <sup>2</sup> )	E	C	H
stěna	cihla plná	0,3	2		x		
stěna							
stěna							
dveře							
okna							
BOK 2	Materiál	Tloušťka nebo k:W/m <sup>2</sup>		Plocha (m <sup>2</sup> )	E	C	H
stěna	cihla plná	0,3	2		x		
stěna							
stěna							
dveře							
okna	jednoduché sklo		5,8		x		
CELO 3	Materiál	Tloušťka nebo k:W/m <sup>2</sup>		Plocha (m <sup>2</sup> )	E	C	H
stěna	cihla plná	0,3	2		x		
stěna							
stěna							
dveře	železná vrata		5,9		x		
okna							
BOK 4	Materiál	Tloušťka nebo k:W/m <sup>2</sup>		Plocha (m <sup>2</sup> )	E	C	H
stěna	cihla plná	0,3	2				x
stěna							
stěna							
dveře							
okna							
STRECHA	Materiál	Tloušťka nebo k:W/m <sup>2</sup>		Plocha (m <sup>2</sup> )	E	C	H
střecha	betonové desky	0,2	3,48		x		
střecha							
světlík							
PODLAHA	Materiál	Tloušťka nebo k:W/m <sup>2</sup>		Plocha (m <sup>2</sup> )	E	C	H
podlaha	beton	0,6	5				
podlaha							



**NOT FOR EXECUTION**

NOTA :  
 A THERMAL PROTECTION MUST BE INSTALLED BY THE CUSTOMER ABOVE HEAT-SENSITIVE SECTIONS OF THE OVERHEAD CRANE.



NOTE :  
 THIS COMPACT TEMPERATURE IS GUARANTEED ONLY IF THE TOTAL SURFACE AREA IS HEATED

**dp**  
 accept-part

INDEX	DATE	REVISION

THE HEATING SYSTEM MUST BE INSTALLED IN ACCORDANCE WITH APPLICABLE RULES AND REGULATIONS AND IN FULL COMPLIANCE WITH THE  
 SOCIÉTÉ  
 BOURGIGNONNE  
 DE MÉCANIQUE  
 18810 SAINT-VALENTIN

**SBM**

SURVEY N° **P6049a**  
**PREROV**

HEATING BY CERAMIC HEATERS WITH THERMOSTATIC REGULATION  
 GAS : G20 CAPACITY INSTALLED (kW) : 540 kW  
 COMFORT TEMPERATURE : +18 °C (day) - 12 °C (night and weekend season)  
 GAS PAST PRESSURE AT HEATER : 20 mbar POWER SUPPLY : 230V SINGLE PHASE  
 DELIVERY PRESSURE AT G POINT : 21 mbar AIR RENEWAL RATE (CYCLES/HOUR) : 1  
 SCALE : 1/100 DATE : 10/12/99 DRAWN BY : G. POLETTI

# NABÍDKA - INFRAZÁŘIČE SBM

PLATNOST CENÍKU

1.2.2002-31.3.2003  
CENY BEZ DPH

zněna cen vyhrazena

FIRMA: ELEKTRO Kroměříž

nabídka č.: 1

Kontakt: \_\_\_\_\_

tel/fax: \_\_\_\_\_

katalog. číslo:	ZÁŘIČE SBM:	výkon kW	CENA / ks	ks	CENA Kč
5064344	B6 SX G20- 20 CZ	2,50kW	7 940 Kč		
5084344	B8 SX G20- 20 CZ	3,30kW	8 570 Kč		
5104344	B10 SX G20- 20 CZ	3,80kW	9 230 Kč		
5124344	B12 SX G20- 20 CZ	5,10kW	10 010 Kč		
5164344	B16 SX G20- 20 CZ	6,75kW	11 340 Kč		
5114344	B20 SX G20- 20 CZ	7,60kW	14 090 Kč		
5134344	B24 SX G20- 20 CZ	10,20kW	14 830 Kč		
5174344	B32 SX G20- 20 CZ	13,50kW	16 320 Kč	4	65 280 Kč
5175344	B32-2SX G20-20 CZ	13,50kW	20 510 Kč		
5185344	B64-2SX G20-20 CZ	27,00kW	26 690 Kč	12	320 280 Kč

**ZÁŘIČE CELKEM: 385 560 Kč**

katalog. číslo:	REGULACE SBM:		CENA / ks	ks	CENA Kč
8050012	Řídicí modul MT 100 vč. čidla S4	teplotní	10 600 Kč		
8050022	Řídicí modul MT 150 vč. čidla S4	teplotní	12 160 Kč		
8050032	Řídicí modul MTH 100 vč. čidla S4	PROGR.	18 150 Kč		
8050042	Řídicí modul MTH 150 vč. čidla S4	PROGR.	19 110 Kč		

**REGULACE PTVJ:**

Řídicí modul MTH PTVJ - 1 zóna	PROGR.	24 050 Kč		
Řídicí modul MTH PTVJ - 2 zóny	PROGR.	25 650 Kč	1	25 650 Kč
Řídicí modul MTH PTVJ - 3 zóny	PROGR.	27 300 Kč		
Řídicí modul MTH PTVJ - 4 zóny	PROGR.	29 000 Kč		
Řídicí modul MTH PTVJ - 5 zón	PROGR.	30 750 Kč		
Komunikační SW a HW pro PC		7 200 Kč		

**REGULACE CEMO:**

Řídicí modul MTH - CEMO - 1-3 zóny	PROGR.			
ovládací jednotka MPO2 IP 00		6 000 Kč		
rozvaděč PTVM IP 44		8 430 Kč		

**CELKEM REGULACE: 25 650 Kč****PŘÍSLUŠENSTVÍ SBM:**

8790000	RP3 - rozvod. skříňka s pojistkou		620 Kč	16	9 920 Kč
8791000	Kabel k čidlu S4 20m		1 120 Kč	2	2 240 Kč
8791001	Kabel k čidlu S4 60m		2 880 Kč		
8791002	Kabel k čidlu S4 300m		12 540 Kč		
8892002(11)	Pojistky 10ks, 0,1A ; ( 0,2A)		250 Kč	2	500 Kč

**CELKEM PŘÍSLUŠENSTVÍ SBM: 12 660 Kč**

katalog. číslo:	PŘÍSLUŠENSTVÍ OSTATNÍ:		CENA / ks	ks	CENA Kč
	elmagn. ventil PEVEKO EVF 12.11.DN15 1/2"	max.5kPa	899 Kč		
	elmagn. ventil PEVEKO EVF 12.11.DN20 3/4"	max.5kPa	1 032 Kč		
	elmagn. ventil PEVEKO EVF 12.11.DN25 1"	max.5kPa	1 071 Kč		
	elmagn. ventil PEVEKO EVF 12.11.DN40 6/4"	max.5kPa	1 800 Kč	2	3 600 Kč
	elmagn. ventil PEVEKO EVPE 1050.2 DN40 2"	max.30kPa	5 600 Kč		
	elmagn. ventil SIT regulace 2-6 kPa DN 20		1 529 Kč		
	<b>Rozměry elmagn. ventilů musí být upřesněny projektem</b>				
	regulátor tlaku MORA 954.021, 4/2 kPa		190 Kč		
	kohout kulový 1/2"		62 Kč	28	1 736 Kč
	hadice plyn.R 1/2-G 1/2,1m,prům.13mm		191 Kč	28	5 348 Kč
	mauální ovládání ZAM		4 500 Kč		
	Držák zářiče SBM B6 - B32		637 Kč	4	2 548 Kč
	Držák zářiče SBM B64		845 Kč	12	10 140 Kč

**CELKEM OSTATNÍ PŘÍSLUŠENSTVÍ: 23 372 Kč****Dodávka celkem bez DPH: 447 242 Kč**

**Kontakt:** Ing.Jan Procházka  
danex - plast s.r.o.  
Novoveská 7  
709 00 Ostrava - Mar. Hory

tel: 069/661 6348  
tel/fax: 069/662 4358  
e-mail: info@danex.cz  
www-danex.cz

V Ostravě dne:  
19.04.02

# MONTÁŽNÍ PRÁCE - VNITŘNÍ PLYNOVOD

Cenová úroveň 1/2001

Císlo	Položka	m.j.	Cena	Počet	Celkem
	Potrubí závitové černé spojované svařováním				
723120202	DN 15	m	155,00 Kč	32	4960,00
723120203	DN 20	m	215,00 Kč	16	3440,00
723120204	DN 25	m	218,00 Kč	48	10464,00
723120206	DN 40	m	272,00 Kč	36	9792,00
	Přípojky k plynůměrům				
	na závit bez ochozu				
723160205	G 5/4	ks	1 030,00 Kč	1	1030,00
	Přípojky ke strojům a zařízením				
723190202	DN 15	ks	690,00 Kč	28	19320,00
	středotlaké regulátory AL z 6U				
723234212	jednoduché s filtrem	ks	3 840,00 Kč	1	3840,00
	montáž armatur se dvěma závit				
723239101	do 1/2"	ks	42,00 Kč	42	1764,00
	přesuny v objektech				
998723101	6 - 12 m	t	274,00 Kč	1	274,00
	přesuny vně				
998723192	do 100 m	t	169,00 Kč	1	169,00

**Celkem**

**55053,00**

**ELEKTRO Kroměříž**

**Věc : Cenová nabídka na keramické sálavé vytápění SBM**

Dovolujeme si Vám zaslat cenovou nabídku na vytápění Vašich hal keramickými infračervenými zářiči SBM. Tato cenová nabídka obsahuje cenu dodávky komponentů SBM. Cena montáže je pouze orientační a je závislá na mnoha faktorech ( např. vzdálenost přívodního potrubí, dimenzi ), jakož také na cenové politice zvolené montážní firmy.

**CENOVÁ NABÍDKA :**

- |                                 |                     |
|---------------------------------|---------------------|
| - Cena dodávky ( viz. příloha ) | <b>447 242,- Kč</b> |
| - Cena montáže plynovodu        | <b>56 148,- Kč</b>  |
| - Cena elektromontáže           | <b>40 000,- Kč</b>  |

**celková cena** **543 390,- Kč**

Pro Vaše haly bylo navrženo 12 ks zářičů B64 SX G20-20 a 4 ks zářičů B 32SX. Celkový instalovaný výkon je 378 kW. Spotřeba zemního plynu bude 40,04 m<sup>3</sup>/h při maximálním odběru. Je ovšem možno instalaci rozdělit do několika etap, tak jak porostou nároky na výrobu ve Vaši firmě, eventuelně vytápět pouze jednotlivá pracoviště.

V případě Vašeho zájmu je možno se domluvit na osobní schůzce u Vás, kde bychom projednali detaily projekčního návrhu, navrhli montážní firmu a dohodli podmínky dodávky infrazářičů. Při jakýchkoli nejasnostech nebo v případě dotazů nás prosím kontaktujte na níže uvedených telefonních číslech nebo na čísle 0602 548147.

Děkujeme a těšíme se na další spolupráci.

Ing.Jan Procházka  
DANEX-PLAST spol.s r.o.  
0602 548 147

**danex -plast s.r.o**  
KOS Ostrava, odd. C, vložka 4752

Novoveská 7  
7 09 00 OSTRAVA - MAR. HORY  
tel: 00420 – (0)69 – 663 5472  
tel/fax: 00420 – (0)69 – 662 4358

**Provozní náklady za období 2000 – 2002 – ELEKTRO Kroměříž**

Instalovaný výkon - 378 kW  
Spotřeba plynu - 40,04 m<sup>3</sup>/h

Provozní doba - zóna 1 = 967 h  
- zóna 2 = 1 142 h  
2 109 h

Spotřeba ZP : 40,04 x 2109 = 84 444,4 m<sup>3</sup> / 2roky

přepočít na kW : 84 444,4 x 10,501 = 886 750,3 kW

Cena – provozní náklady : 886 750,3 x 0,7 = 620 725,- Kč

**Roční náklady na vytápění haly : cca 310 000,-Kč**

**danex –plast s.r.o**  
KOS Ostrava, odd. C, vložka 4752  
IČO: 47683007 DIČ: 390-47683007  
**Novoveská 7**  
**709 00 OSTRAVA - MAR. HORY**  
tel: 00420 – (0)69 – 663 5472  
tel/fax: 00420 – (0)69 – 662 4358

## POROVNÁNÍ NÁKLADŮ

### Teplovzdušné

Ztráty : 378 kW - 8 x teplovzdušná jednotka 50 kW á 89 200,-

Cena : 713 600,-

Montáž : 100 000,-

**Suma : 813 000,-**

Provozní náklady :

Spotřeba : 6,49 x 8 = 51,92 m<sup>3</sup> / h

Roční spotřeba : 51,92 x 1054 = 54 723 m<sup>3</sup>

54 723 x 10,501 = 575 138 kW

575 138 x 0,7 = **402 597 Kč**

**danex –plast s.r.o**

KOS Ostrava, odd. C, vložka 4752

IČO: 47683007 DIČ: 390-47683007

**Novoveská 7**

**709 00 OSTRAVA - MAR. HORY**

tel: 00420 – (0)69 – 663 5472

tel/fax: 00420 – (0)69 – 662 4358